



InfinShine

上海炆和新材料科技有限公司

公司简介

上海炆和新材料科技有限公司是以保温材料为核心业务的制造及系统解决方案供应商，致力于建筑节能体系及保温技术开发，在国内搭建全新建筑节能产品供需平台，为客户提供包括技术，产品和物流配送等全方位专业和迅捷服务。

公司总部坐落于中国上海，在湖北麻城下设年产8万吨保温材料等大型生产基地，其生产工艺结合意大利和法国先进成纤及发泡技术，生产离心玻璃棉，岩棉等保温节能产品。公司通过引进国际化企业高级研发，生产及管理人才，拥有经验丰富的经营管理团队，并利用自身优势，逐渐建立起覆盖全国的销售及服务网。炆和将坚持“美好生活，细致入微”的企业理念，通过不懈努力成为品牌卓越的节能专家及绿色建筑领域的开拓者，为中国及全球客户开发更丰富的前瞻保温产品，提供更经济的节能解决方案，更全面的专业服务。



岩棉产品简介

炘和岩棉采用优质玄武岩、白云石等为主要原材料，经冲天炉 1450℃以上高温溶化后采用国际先进的四轴离心机高速离心法成纤维和中心喷胶，经鼓式集棉机收集、通过摆锤法工艺均匀铺棉，再经过国际先进的三维法打折后进行固化、冷却，切割，形成不同规格和用途的岩棉产品。

炘和岩棉产品酸度系数高 (≥ 1.8)，化学成分稳定，耐腐蚀性强。的纤维细长柔软，喷胶均匀，渣球含量小于 4.0% (粒径大于 0.25mm)，憎水率 $\geq 99.5\%$ ，质量吸湿率 $\leq 0.5\%$ ，燃烧性能 A 级，导热系数低至 $0.035w/(m \cdot K)$ 。产品的抗压抗拉强度远远优于国家标准。产品表面平整，尺寸控制精度高。

性能特点



绿色环保



安全防火



隔热保温



便于施工



耐候稳定



憎水防潮

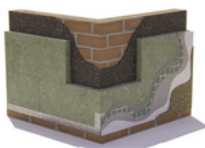


隔音吸声

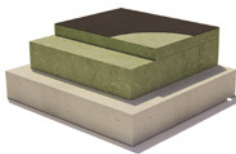


节能降耗

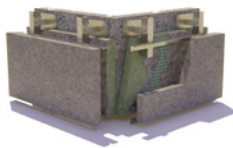
外墙外保温岩棉板系统



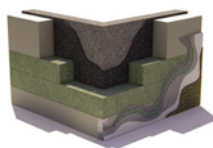
屋顶高强度岩棉



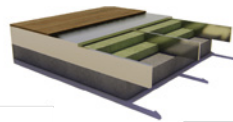
干挂幕墙系统



外墙外保温岩棉带



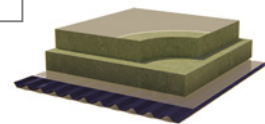
楼板吸音系统



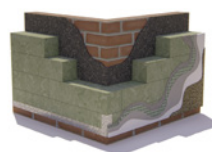
隔墙系统



屋顶岩棉



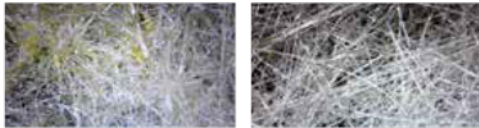
外墙外保温岩棉带



玻璃棉产品简介

玻璃棉是一种用离心法将熔融玻璃纤维化，并施加热固性树脂粘制而成的毡状制品，是开孔式的，以玻璃纤维和热固性树脂为主体的保温，隔热，吸声材料。

性能特点

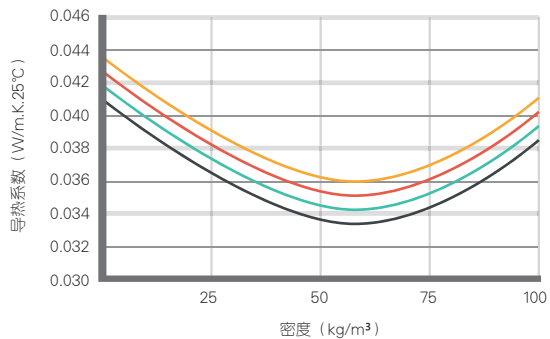


其它玻璃棉微观结构

1. 纤维粗短
2. 分布不均匀
3. 杂质多

炆和玻璃棉微观结构

1. 纤维细长
2. 分布均匀
3. 无渣球



玻璃棉导热系数与纤维直径的关系

据检测结果，玻璃纤维直径每减小1HT(约1/4微米)，其导热系数值可降低2.3%。炆和的玻璃棉毡/板的玻璃纤维直径通常为5-6微米，远优于国家标准及市场上多数同类产品的指标。



绿色环保



安全防火



耐候稳定



憎水防潮



隔热保温



便于施工



隔音吸声



节能降耗

